

学评教评价系统使用说明

（学生版）

一、手机移动端使用说明

1. 请在手机软件商店下载“学习通”软件。下载后，如果之前使用过“学习通”，请直接通过手机号进行登录；如果之前从未使用过“学习通”，请点击“新用户注册”进行账号注册。

客服

登录

手机号/超星号

密码 忘记密码?

☐ 我已阅读并同意学习通《隐私政策》和《用户协议》

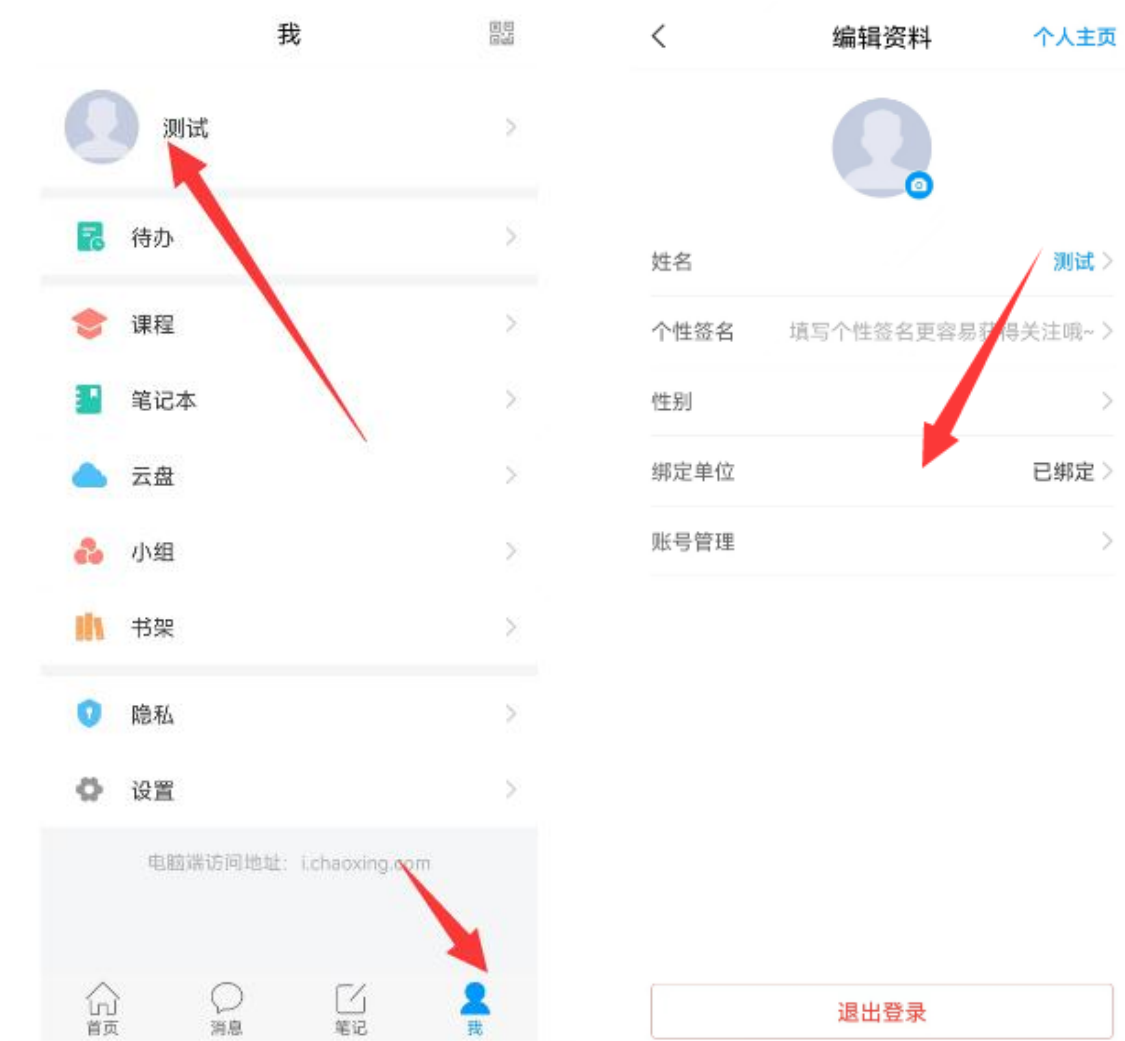
登录

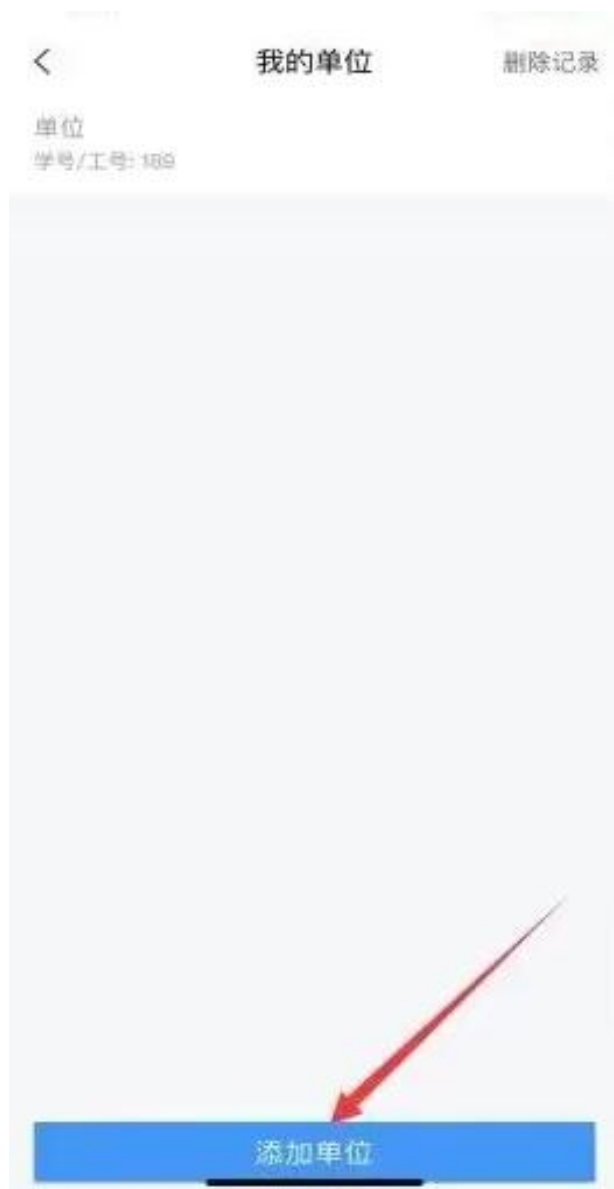
新用户注册 手机号快捷登录

其它登录方式

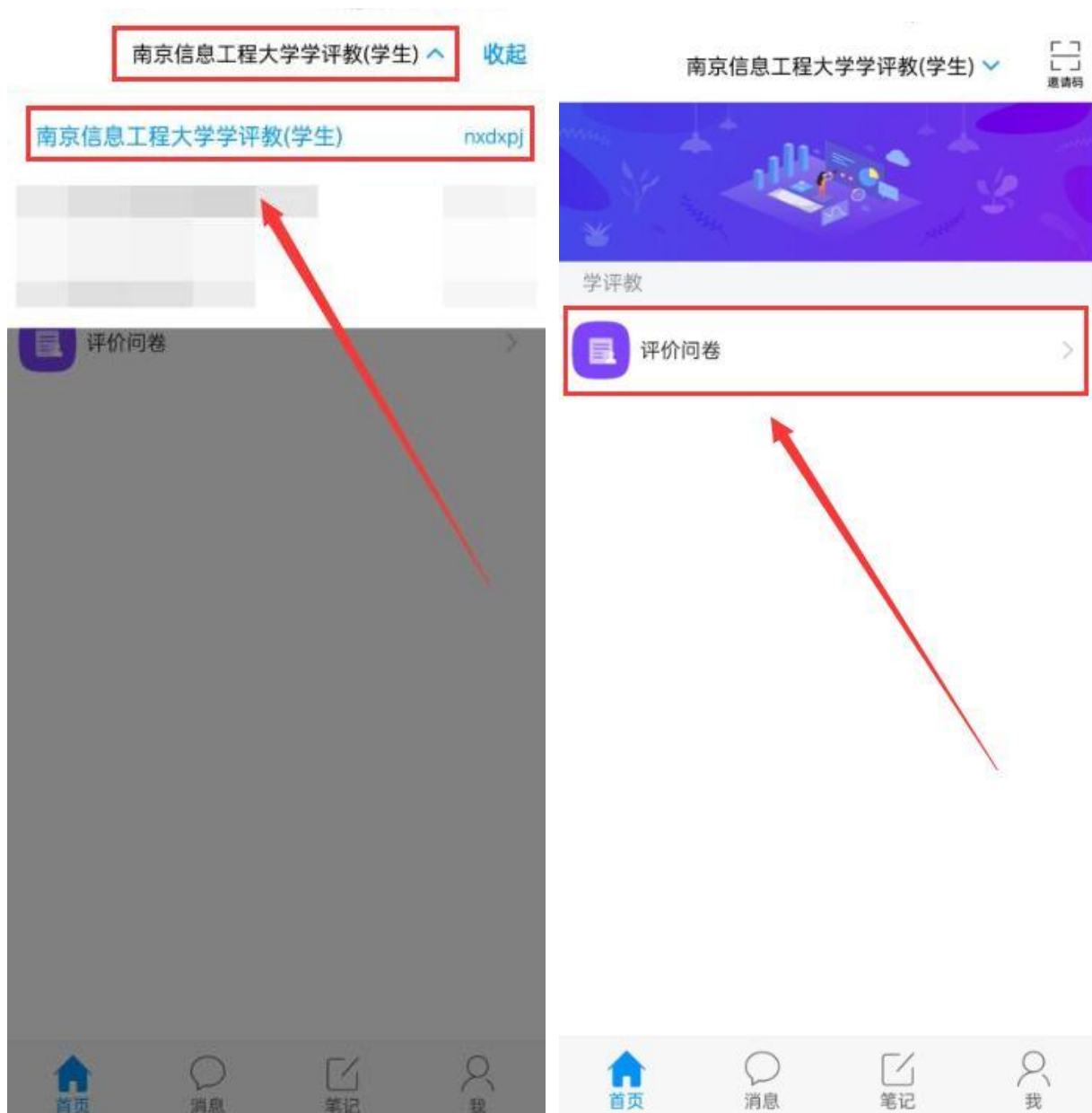
2. 登录“学习通”后，首先请检查账号**是否绑定自己的单位和学号**，
绑定方式如下图所示。

（**注意**：绑定的单位是“**南京信息工程大学学评教**”或者输入单位
UC 码“**250111**”进行绑定。）





3. 登录后的界面会显示学生角色，然后点击“评价问卷”开始评价，确认所有项目的评分填写好后，点击“提交”。操作步骤如下图所示。







评价问卷

评价表标题：测试

授课教师：

教师工号：

教师所属院系：

院 课程名称：

截止时间：

测试

请将每一项的评分填写在空白处

指标：2023 - 2024 (1) 学生评教问卷 (总分)

* 1. [打分题] 老师教态大方，教学充满热情。（评分区间：0.0-10.0分）

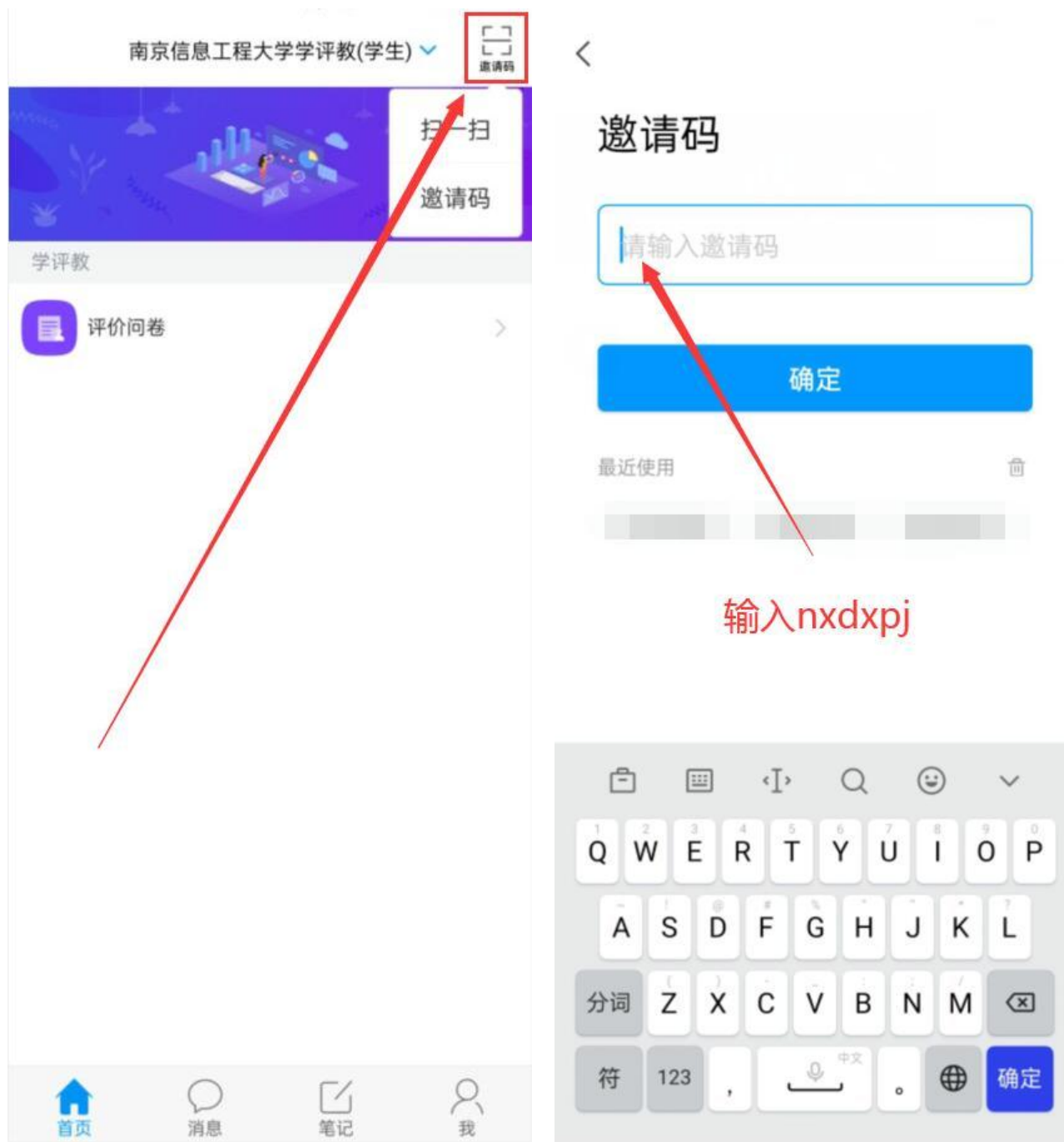
评价标准：请根据以上评价指标给授课老师评分，评分区间在0-10分，评分越高表示对授课老师的教学与指导的满意度越高。

打分： 分

* 2. [打分题] 老师上课思路清晰，讲述准确，引导我们参与课堂活动。（评分区间：0.0-10.0分）

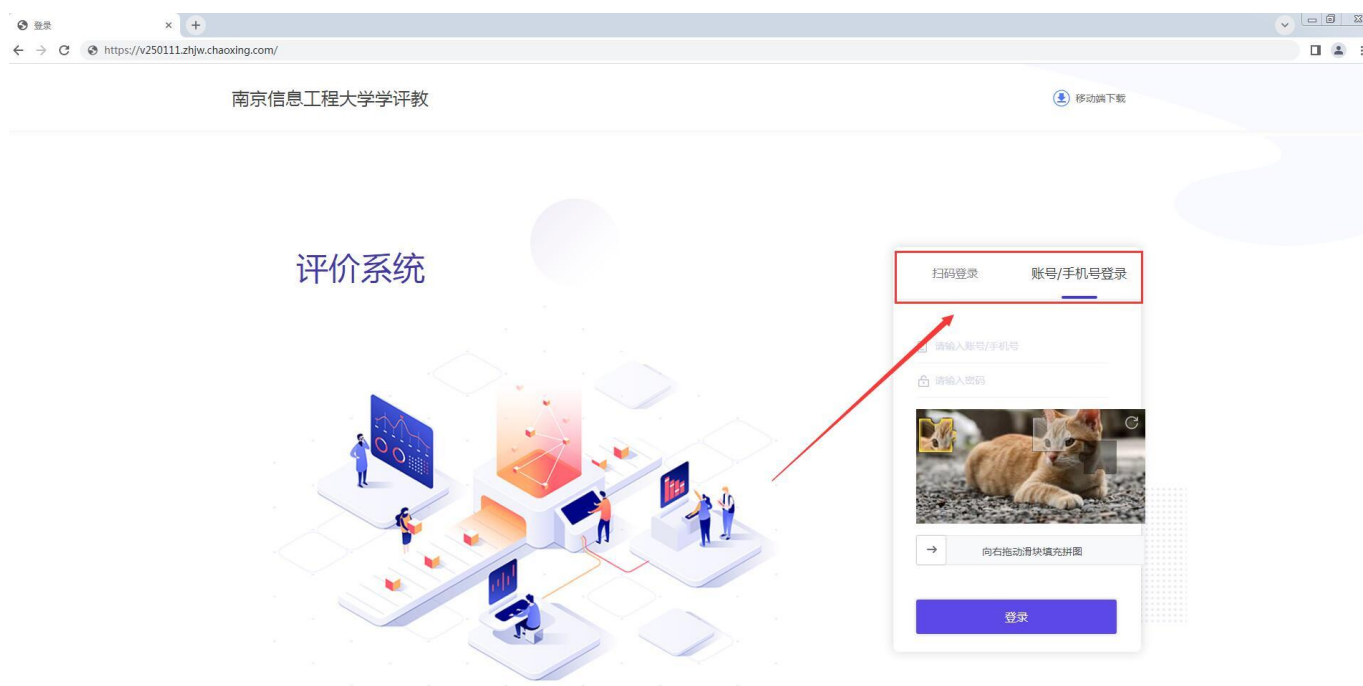
评价标准：请根据以上评价指标给授课老师评分，评分区间在

4. 如果发现没有“**南京信息工程大学学评教(学生)**”这个页面，在首页右上角点击邀请码，输入“**nxdxpj**”，然后再进行评价。



二、电脑网页端使用说明

1. 登录网址：v250111.zhjw.chaoxing.com，可以点击“扫码登录”通过“学习通”二维码登录，也可以点击“账号/手机号登录”通过输入账号/手机号及密码的方式登录。



2. 登录系统后，在操作项下点击“查看详情”进行评价，确认所有项目的评分填写好后，点击“提交”。



如果“查看详情”看不到，请拖拉界面下方的滚动条至最右端。

账号管理

输入验证码

首页

收藏

专题创作

课程

收件箱

小组

笔记

通讯录

云盘

论文检测

评价问卷

个人直播间

被评对象：教师账号：

返回

问卷：测试 总分：

测试

指标一：2023 - 2024（1）学生评教问卷（理论课）

请在每一项的方框中填写评分

* [打分数] 老师教态大方，教学充满热情。（必答）（打分区间：0.0-10.0分）

评价标准：请根据以上评价指标给授课老师评分，评分区间在0~10分，评分越高表示对授课老师的教学与指导的满意度越高。

分

* [打分数] 老师上课思路清晰，讲述准确，引导我们参与课堂活动。（必答）（打分区间：0.0-10.0分）

评价标准：请根据以上评价指标给授课老师评分，评分区间在0~10分，评分越高表示对授课老师的教学与指导的满意度越高。

分

* [打分数] 老师讲课内容充实，语言、板书、课件对提高教学效果很有帮助。（必答）（打分区间：0.0-10.0分）

评价标准：请根据以上评价指标给授课老师评分，评分区间在0~10分，评分越高表示对授课老师的教学与指导的满意度越高。

分

* [打分数] 老师治学严谨，能对课堂秩序进行有效管理。（必答）（打分区间：0.0-10.0分）

评价标准：请根据以上评价指标给授课老师评分，评分区间在0~10分，评分越高表示对授课老师的教学与指导的满意度越高。

分